

PASSWORD

**SZOFTVÉREK
CSOPORTOSÍTÁSA**

Funkció szerinti csoportosítás

- **Felhasználói szoftver:**
olyan programok, amelyek egyfajta felhasználói igényt elégítenek ki
 - Szövegszerkesztők ([Word](#), [Jegyzettömb](#))
 - Táblázatkezelők ([Excel](#))
 - Adatbáziskezelők ([Access](#))
 - Grafikai programok ([Paint](#), [Photoshop](#), [GIMP](#))
 - Prezentációs programok ([PowerPoint](#), [Prezi](#))
 - Böngészők ([Explorer](#), [Firefox](#), [Google Chrome](#), [Opera](#))
 - Multimédiás programok
 - Játékok

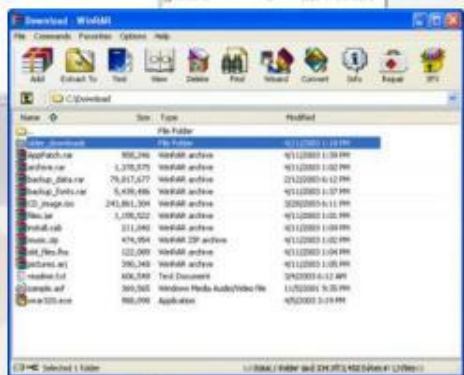
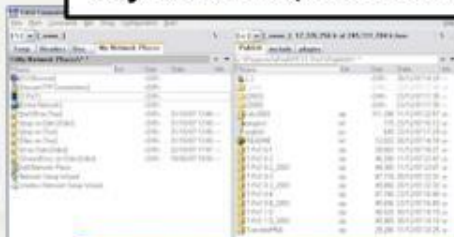
Funkció szerinti csoportosítás

- **Rendszerszoftver** (operációs rendszer):
a számítógép alapvető működéséért felelős programok
DOS, Windows, Linux, UNIX, Mac OS, OS/2
- **Rendszerközeli szoftverek**:
a számítógép működéséhez nem feltétlenül szükségesek,
de megkönnyítik az operációs rendszer használatát
 - **Segédprogramok** (utility): víruskeresők és vírusirtók,
tömörítő és fájlkezelő programok
NOD32, Panda, AVG; Total Commander, Pctools
 - **Fejlesztői szoftverek** (programnyelvek):
Pascal, C, C++, Java

Jogállás szerinti csoportosítás

- **Teljes jogú** programok: kereskedelemben megvásárolt, regisztrált szoftver.
- **Freeware**: szabadon felhasználható, terjeszthető program.
- **Shareware**: nem teljeskörűen működő, korlátozott lehetőségek (nem menthető, nem nyomtatható) – demoprogram
- **Trial**: általában 30 napos teljes jogú használat, de nem terjeszthető szabadon (reklám, kipróbálás)

Fájkezelők, tömörítők



Operációs rendszerek



Mac OS X

Linux



Microsoft
Windows

Víruskeresők, vírusirtók



Felhasználói programok

